

問題… 左のボードに、あるじゆんをながして○でかきましょう。

終わったら、うしろのまをみて、見しほらたか、自分で、きえい、

スピードマークのシールを



--	--	--	--	--	--

スピードマーク



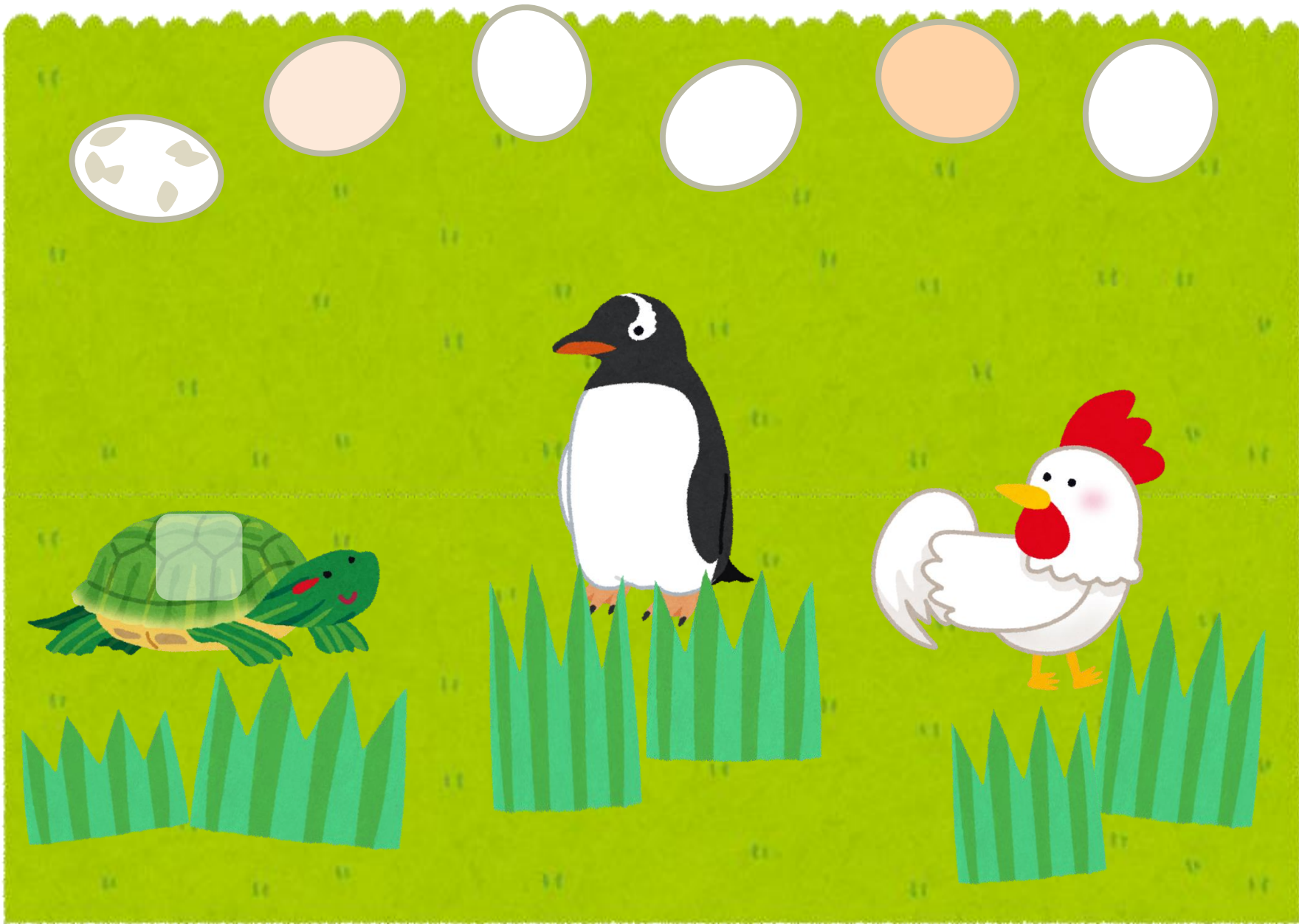
のんびり♪



まあまあの  
はやさ!



ものすごく  
はやい!!



問題… あれ？ たまごが落ちているぞ。どの生き物から産まれたたまごかな？

漢字に合う送りがなを考えて、たまごと生き物をむすぼう。  
生き物の下の草に書かれたことばがヒントだよ！

問題： 左のボードにあるひらがなのことばを、漢字で書いたものがかかれているよ。

わが国で「じゅうほう」を○でかきまわ。  
 終わったら、ひらがなのひまわりを見つけたら、自分で考えて、  
 スピードマークに○をかきまわしなさい。

--	--	--	--	--	--



スピードマーク



のんびり♪



まあまあの  
はやさ!



ものすごく  
はやい!!