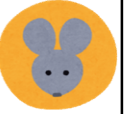


★みぎからじゅんばんによんで、どうぶつをたおしていきましょう。
なんびきたおせるかな？

ん わ ら や ま は な た さ か あ



い り い み ひ に ち し き い



う る ゆ む ふ ぬ つ す く う



え れ え め へ ね て せ け え



を ろ よ も ほ の と そ こ お



よめたら○をつけましょう



--	--	--	--	--